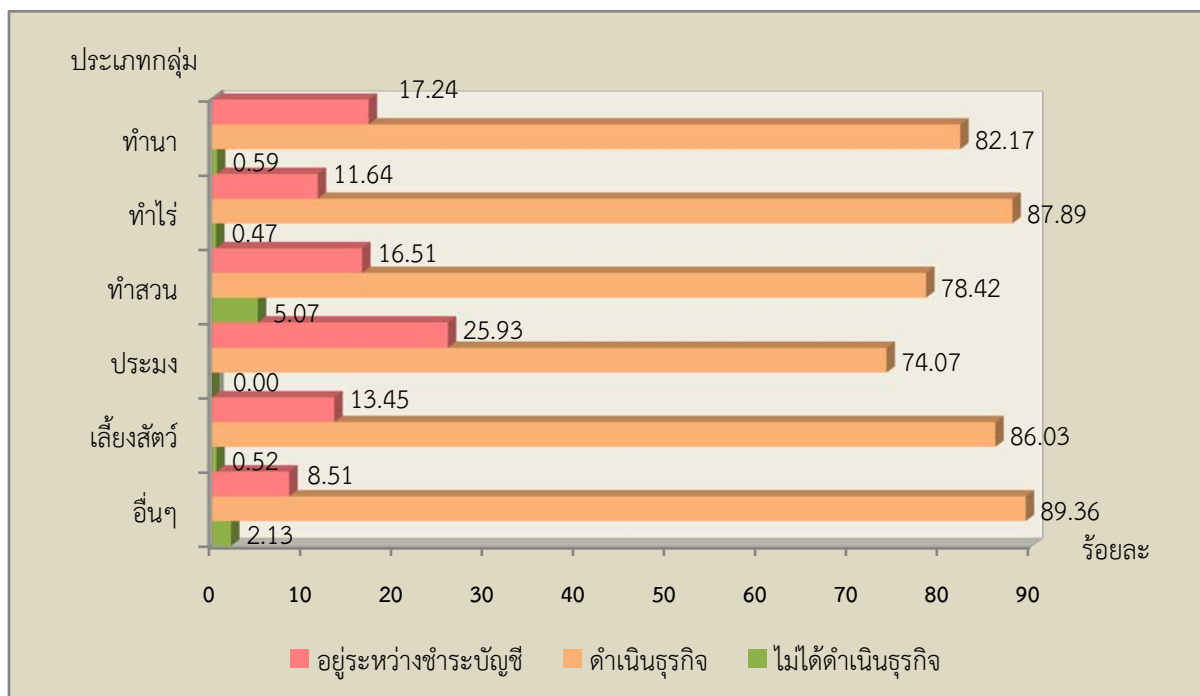


ตารางที่ 1 จำนวนกลุ่มเกษตรกร แยกตามสถานะกลุ่มเกษตรกร

ประเภทกลุ่มเกษตรกร	สถานะกลุ่มเกษตรกร			
	รวม	ไม่ได้ดำเนินธุรกิจ	ดำเนินธุรกิจ	อยู่ระหว่างชำระบัญชี (เลิกกลุ่มเกษตรกร)
กลุ่มเกษตรกรทำนา	2,367	14	1,945	408
กลุ่มเกษตรกรทำไร่	636	3	559	74
กลุ่มเกษตรกรทำสวน	987	50	774	163
กลุ่มเกษตรกรประมง	54		40	14
กลุ่มเกษตรกรเลี้ยงสัตว์	773	4	665	104
กลุ่มเกษตรกรอื่นๆ	47	1	42	4
<b>รวมทั้งประเทศ</b>	<b>4,864</b>	<b>72</b>	<b>4,025</b>	<b>767</b>

แผนภูมิที่ 3 ร้อยละของจำนวนกลุ่มเกษตรกร แยกตามสถานะกลุ่มเกษตรกร



ข้อมูล ณ 31 ธันวาคม 2559

